

CERTIFICAT

Entrevous de coffrage simple

EBM13 - EBM16 - EBM20

Le CSTB atteste que le(s) produit(s) ci-dessus est (sont) conforme(s) à des caractéristiques décrites dans le référentiel de certification CSTBat RT01 01 en vigueur, après évaluation selon les modalités de contrôle définies dans ce référentiel.

Le CSTB accorde à

la société **Planchers ACOR – Société AFBA**
36 Route de Thionville
F- 57147 WOIPPY CEDEX

Usine de **ENGELVIN**
F – 48000 MENDE

le droit d'usage de la marque CSTBat Entrevous de coffrage simple pour le produit objet de cette décision, pour toute sa durée de validité et dans les conditions prévues par les exigences générales de la marque CSTBat et le référentiel mentionné ci-dessus.

Décision d'admission n°1093-231-053 du 24 juillet 2008

Décision de reconduction n°01-1480-231-053 du 26 juin 2017

Cette décision annule et remplace la décision n°1479-231-053 du 9 juin 2015



231-053

Sauf retrait, suspension ou modification, ce certificat est valide. Le certificat en vigueur peut être consulté sur le site internet evaluation.cstb.fr pour en vérifier sa validité

CARACTÉRISTIQUES CERTIFIÉES

La famille d'entrevous dont les modèles sont désignés et définis en annexe I, utilisés dans les limites d'emploi indiquées en annexe II sous forme de modèles d'étiquettes que le producteur est tenu de joindre à toute livraison, est certifiée pour :

- **Résistance à l'essai de poinçonnement/flexion** ≥ 150 daN réalisé conformément aux Exigences Techniques en vigueur ;
- une **compatibilité de forme** avec les poutrelles dans les conditions fixées en annexe II ;

Ce certificat comporte : 6 pages

Correspondant : Sylvie LEGENDRE

Tél : 01 64 68 88 19

Pour le CSTB
Pour le Directeur Technique

Yannick LEMOIGNE



ACCREDITATION
N° 5-0010
PORTÉE
DISPONIBLE SUR
WWW.COFRAC.FR
**CERTIFICATION
DE PRODUITS
ET SERVICES**

**CERTIFICAT DE CONFORMITÉ AUX EXIGENCES RT01 01
D'UNE FAMILLE D'ENTREVOUS DE COFFRAGE SIMPLE
ANNEXE I - DÉFINITION DES ENTREVOUS**

Entrevous en BOIS MOULE

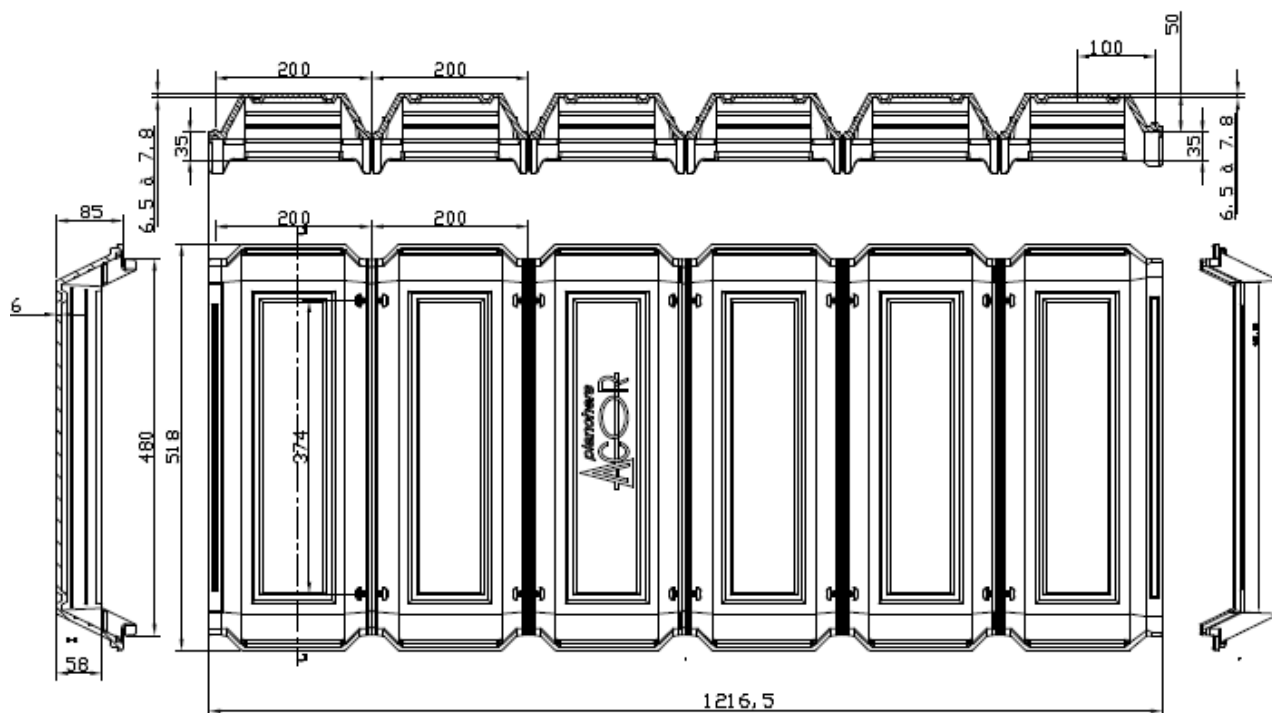
Famille d'entrevous : **EBM 13**
EBM 16
EBM 20

Ces entrevous peuvent être associés aux poutrelles Treillis : **Planchers ACOR**

Les dimensions des entrevous sont données sur le dessin ci-dessous pour différentes géométries enveloppes :

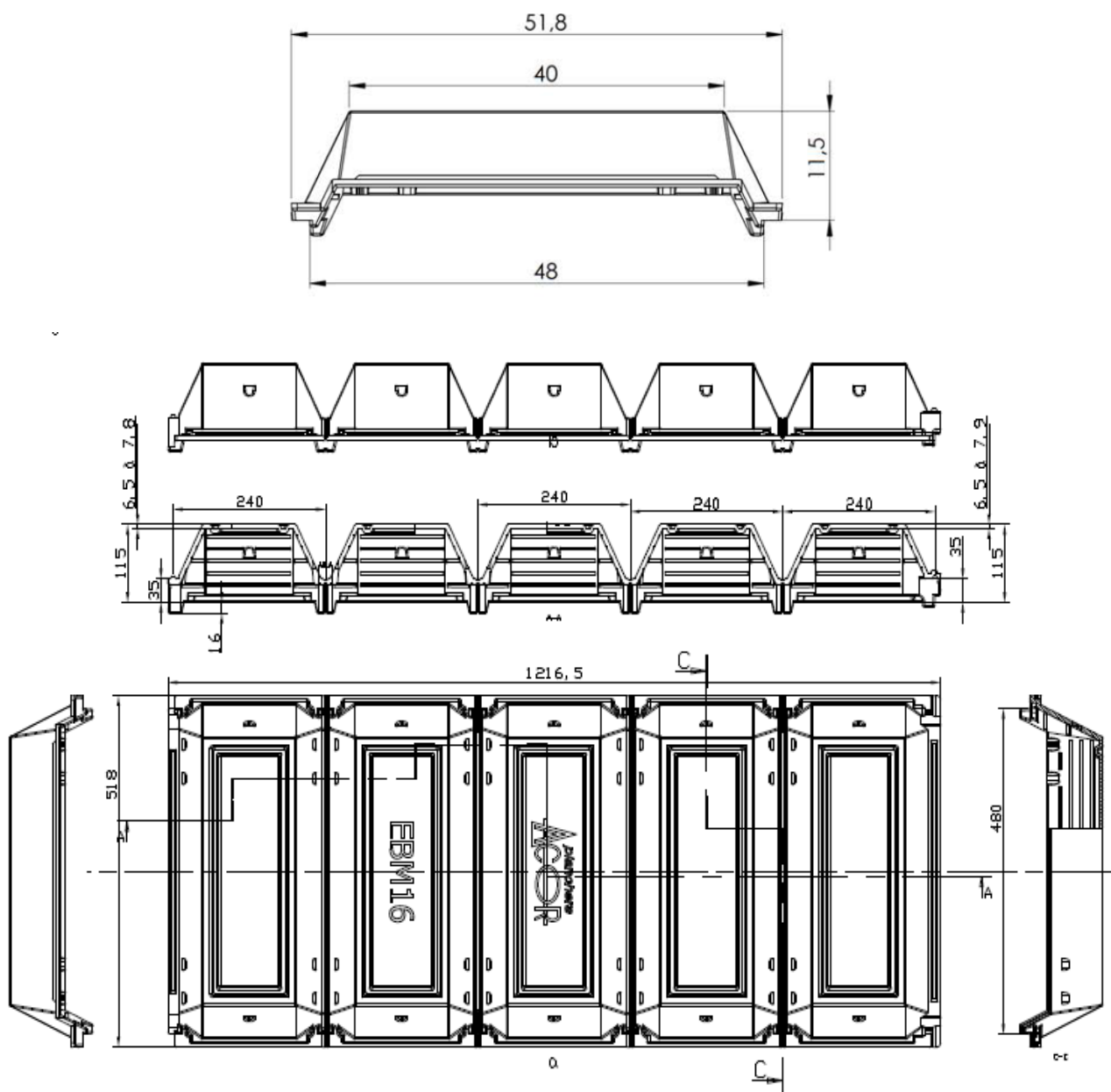
**CERTIFICAT DE CONFORMITÉ AUX EXIGENCES RT01 01
D'UNE FAMILLE D'ENTREVOUS DE COFFRAGE SIMPLE
ANNEXE I - DÉFINITION DES ENTREVOUS**

EBM 13



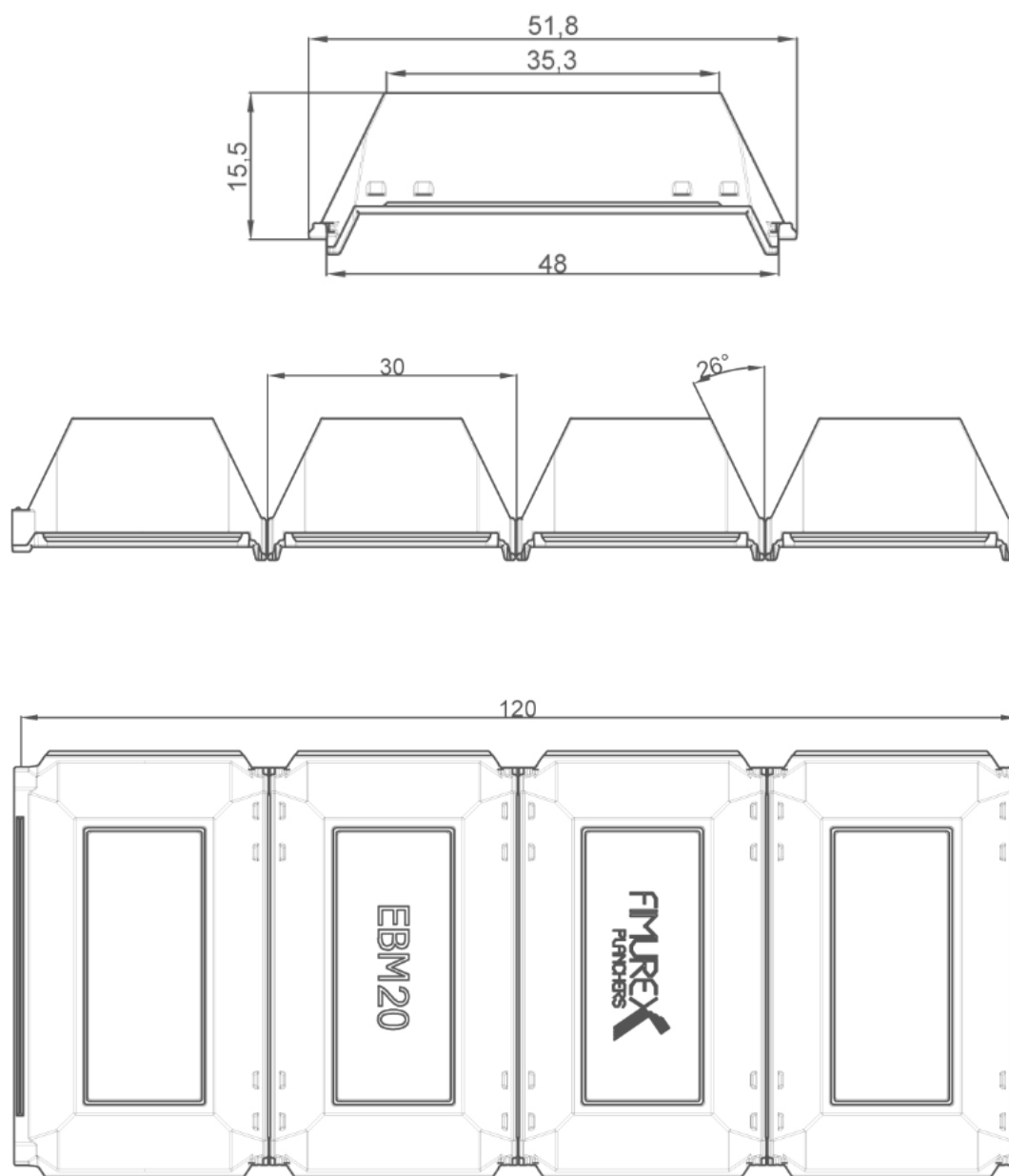
**CERTIFICAT DE CONFORMITÉ AUX EXIGENCES RT01 01
D'UNE FAMILLE D'ENTREVOUS DE COFFRAGE SIMPLE
ANNEXE I - DÉFINITION DES ENTREVOUS**

EBM 16



**CERTIFICAT DE CONFORMITÉ AUX EXIGENCES RT01 01
D'UNE FAMILLE D'ENTREVOUS DE COFFRAGE SIMPLE
ANNEXE I - DÉFINITION DES ENTREVOUS**

EBM 20



CERTIFICAT DE CONFORMITÉ AUX EXIGENCES RT01 01
D'UNE FAMILLE D'ENTREVOUS DE COFFRAGE SIMPLE
ANNEXE II – EXEMPLE D'ETIQUETTE

Exemple d'étiquettes avec les indications suivantes qui doivent être apposées sur chaque emballage.

Dénomination du produit

entraxe en mm

date de fabrication (n° de lot) :

CERTIFICAT  231-053

CSTB : 84 avenue Jean Jaurès Champs sur Marne 77447 Marne la Vallée

Conformité des ENTREVOUS aux Exigences Techniques RT01 01

Caractéristiques certifiées :

- Performances mécaniques

Résistance au poinçonnement/flexion ≥ 150 daN conformément aux Exigences Techniques en vigueur.

- Conditions de compatibilité de forme avec les poutrelles

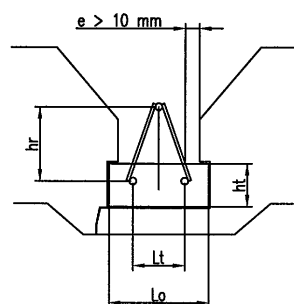
Les entrevois de ce colis peuvent être associés aux poutrelles dont les dimensions satisfont aux conditions qui suivent, et la mise en place des entrevois :

$h_t \leq 40$ ou 45

$l_t \leq 60$

$120 \leq l_o$

$h_r \geq 90$



Poutrelles Treillis : Planchers **ACOR**